

NS-Network Analyzer 网络分析仪程控软件

版本号:

产
品
手
册

西安天宇微纳软件有限公司

目录

产品简介.....	- 2 -
产品特点.....	- 2 -
产品功能.....	- 2 -
数据存储.....	- 8 -
运行环境.....	- 8 -
联系我们.....	- 9 -

产品简介

NS-Network Analyzer 网络分析仪程控软件通过对网络分析仪的程序控制实现自动化参数配置、数据采集和数据存储，软件自带数据库存储，方便用户查询历史检测数据，最大限度提高仪器使用效率。



产品特点

- 远程可以控制单台/多台仪器，采集参数、波形为全自动化。
- 软件自动保存点单编号、批次编号、测试人、环境实验、记录总数、记录编号范围等数据以及波形，方便查阅。
- 兼容市面上所有具有 GPIB、USB、RS232、LAN、RS485、TTL 任意一种程控接口的网络分析仪，如：罗德与施瓦茨(R&S)、是德科技(KEYSIGHT)、创远仪器(TRANSCOM)等品牌的网络分析仪。
- 操作方便简单，提高效率，即使对不懂仪器的用户来说也可直接用该系统控制仪器。
- 自动生成采集报告，用户可自主选择数据、选择路径。
- 提供用户数据分析报表格式定制功能。

产品功能

基于硬件

NS-Network Analyzer 网络分析仪程控软件可以兼容多种网络分析仪，如：

1. 罗德与施瓦茨 (R&S) 网络分析仪



图 3.1 罗德与施瓦茨 (R&S) 网络分析仪

2. 是德科技 (KEYSIGHT) 网络分析仪



图 3.2 是德科技 (KEYSIGHT) 网络分析仪

3. 创远仪器 (TRANSCOM) 网络分析仪



图 3.3 创远仪器 (TRANSCOM) 网络分析仪

产品结构

软件由系统测试模块和数据查询模块两部分组成，如图 3.4 所示。

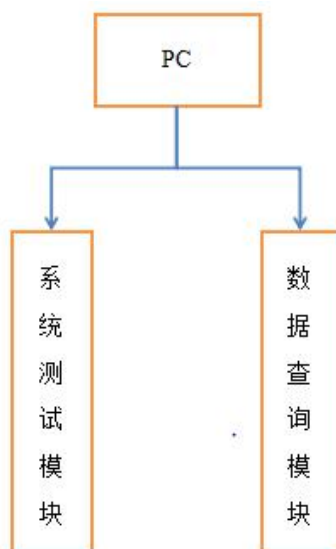


图 3.4 软件构成

软件的使用流程如图 3.5 所示。

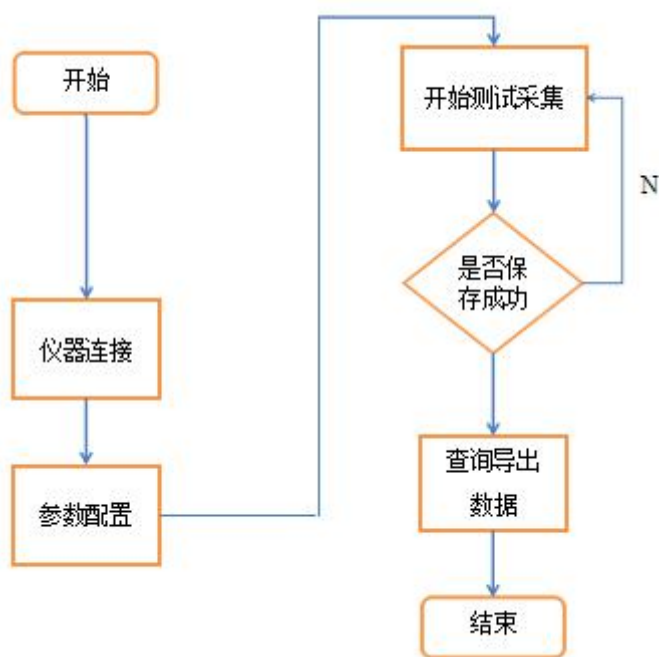


图 3.5 软件使用流程

软件主界面

NS-Network Analyzer 网络分析仪程控软件主界面如图 3.6 所示，包括以下几个模块：运行测试、数据查询和关于我们。



图 3.6 主界面

硬件连接界面

点击“运行测试”会出现如图 3.7 所示的硬件连接界面，开始连接仪器，连接成功会弹出“连接成功”的窗口。

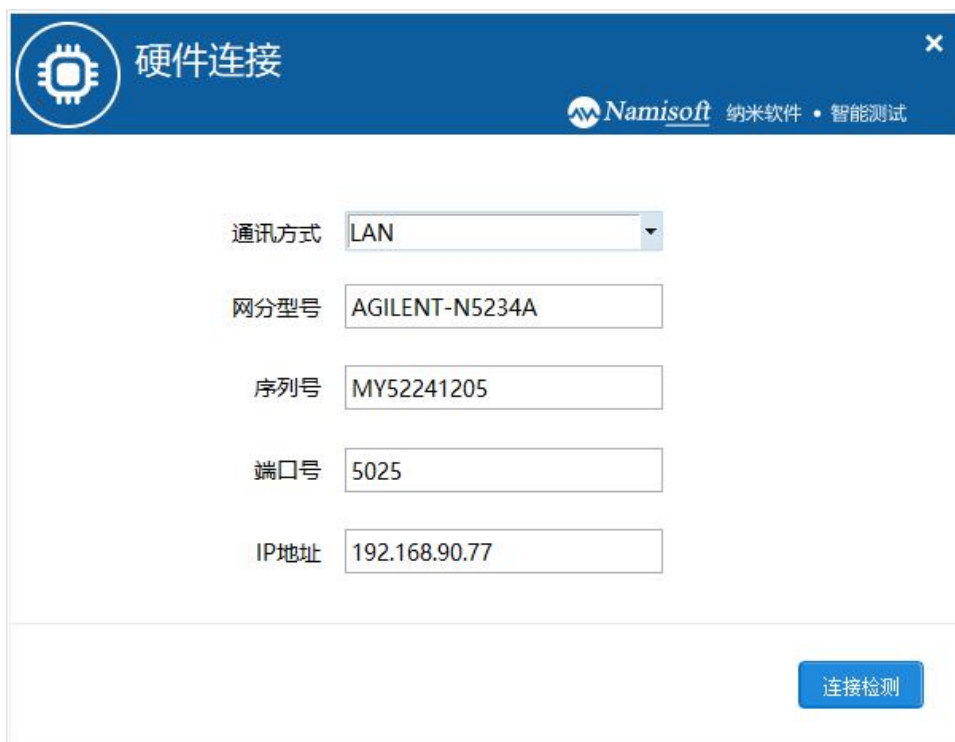


图 3.7 硬件连接界面

参数配置界面

如图 3.8 所示，进入测试前，需要对通道，上下限、数据格式、S 参数进行设置。



图 3.8 参数设置界面

运行测试界面

如图 3.9 所示，点击开始进行测试之后，可以选择生成报告，保存数据。



图 3.9 运行测试界面

数据查询界面

数据查询界面如图 3.10 所示。系统自带特定格式的数据库，可以将历史数据自动保存，可以根据测试时间、测试条件随时查询调用。可筛选所要导出的数据至用户指定路径，生成采集参数报表。

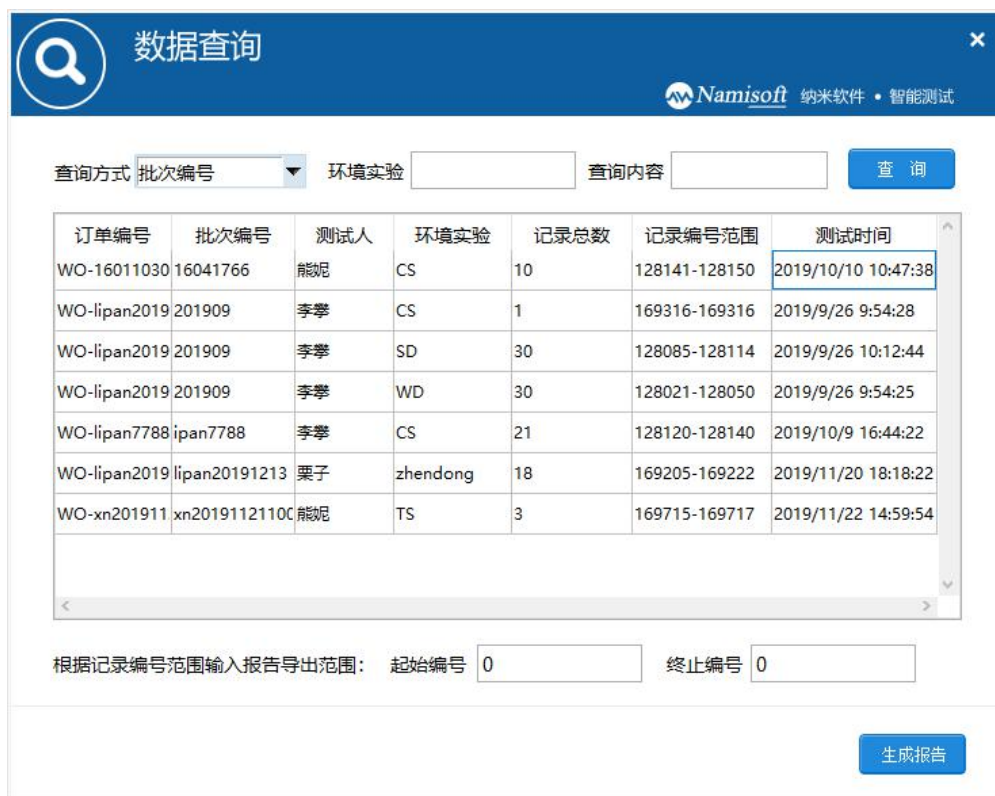


图 3.10 数据查询界面

关于我们界面

在软件使用的过程中，若有任何问题可点击“关于我们”按钮，进入关于我们界面，如图 3.11 所示，界面内有我公司的各种联系方式，如遇到各类问题，都可以随时联系我们，我们会及时的帮助用户解决问题。



图 3.11 关于我们界面

数据存储

原始数据的测试数据。

指定报告格式存储

系统可根据用户指定格式存储测试数据，并生成测试报告。

数据上传模式

此模块搭配后端管理软件使用，若用户使用单机版本时此模块不予开放。

运行环境

软件环境

- Windows/XP SP3 及以上操作系统；
- NI-VISA 驱动；
- sqlite 数据库。

硬件环境

- 电脑 CPU 要求：双线程，2GHz 主频以上；
- 电脑内存要求：1G；
- 电脑硬盘要求：4G 以上空间。

联系我们

公司：西安天宇微纳软件有限公司

网址：www.namisoft.com

电话：029-87309681

支持邮件：namisoft@agitek.com.cn

